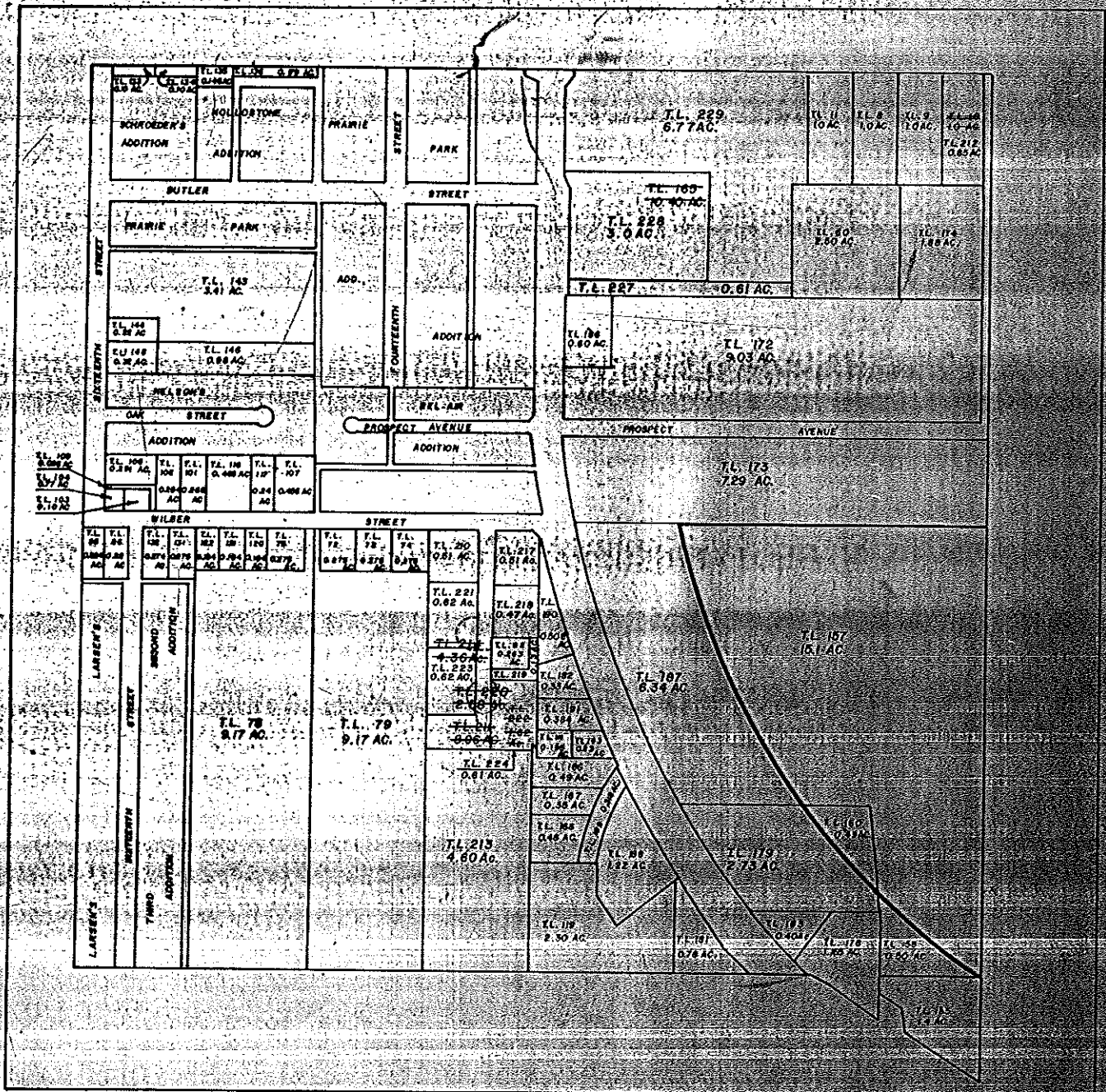


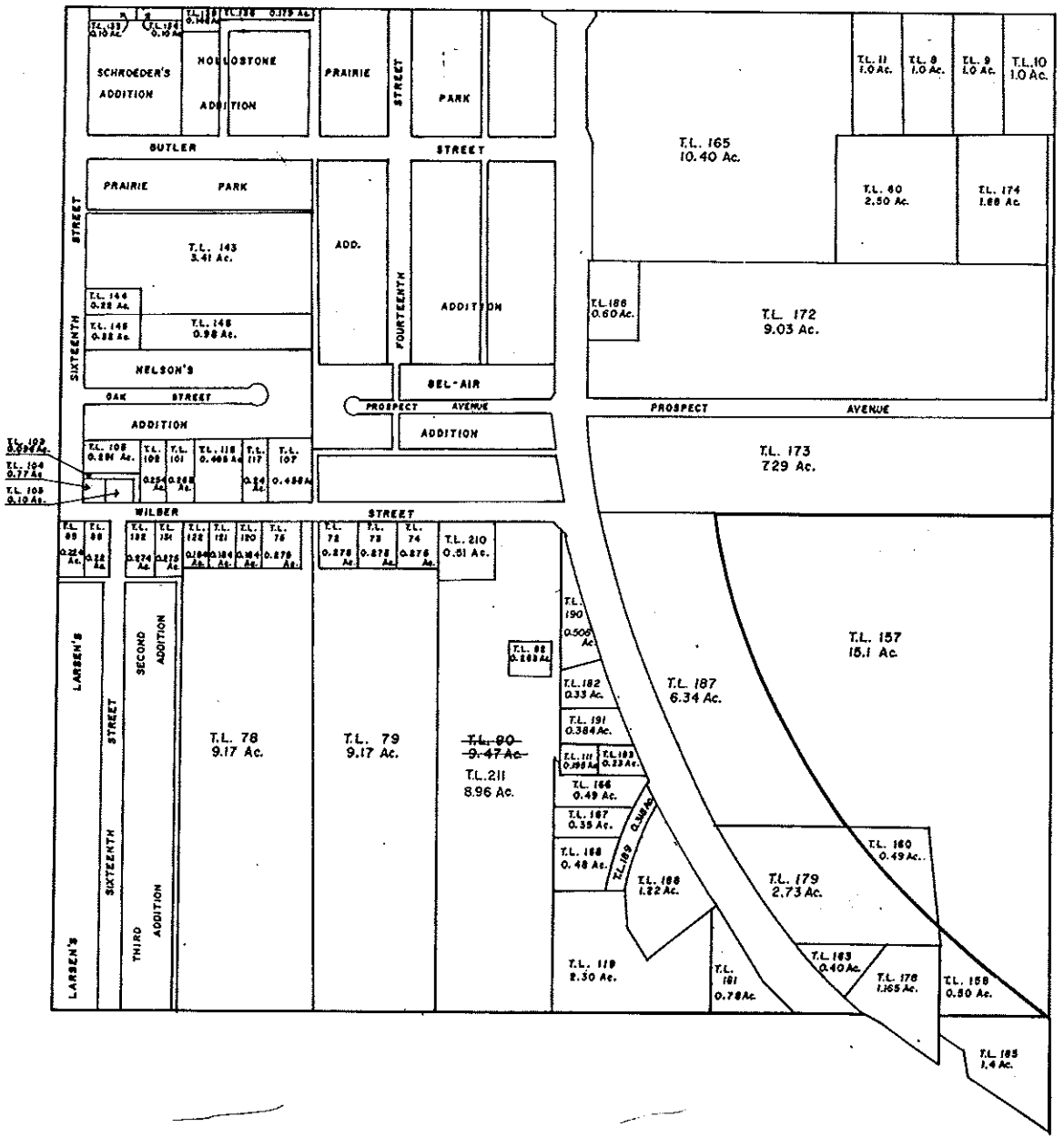
NW 1/4 SECTION 13 T 18 N R 11 E



Received  
 6-25-79  
 Paid  
 6-17-81  
 01-21-82  
 01-05-85

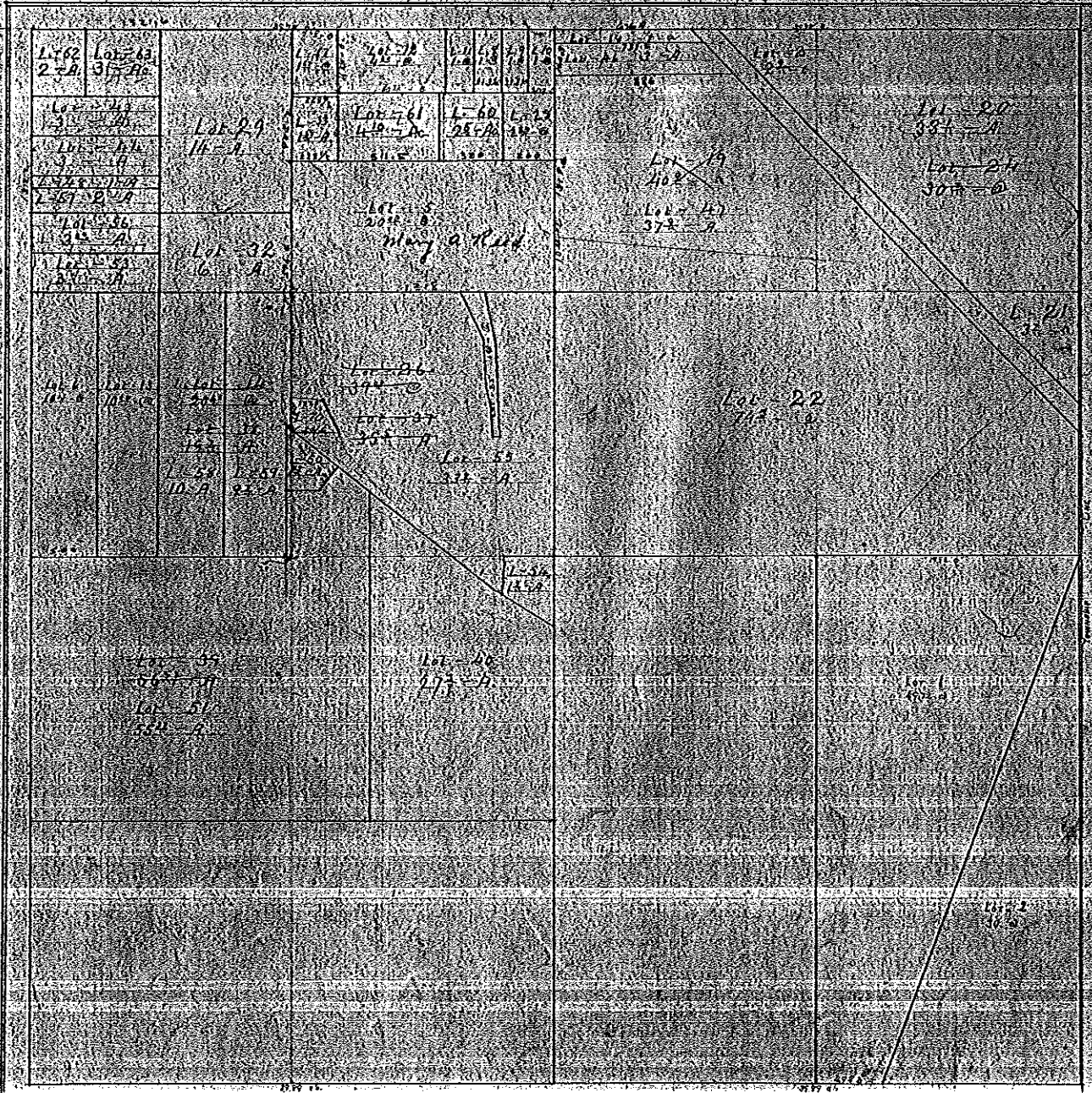
T.L. 138 0.72 AC  
 T.L. 139 0.72 AC  
 T.L. 140 0.72 AC  
 T.L. 141 0.72 AC  
 T.L. 142 0.72 AC  
 T.L. 143 3.41 AC  
 T.L. 144 0.72 AC  
 T.L. 145 0.72 AC  
 T.L. 146 0.72 AC  
 T.L. 147 0.72 AC  
 T.L. 148 0.72 AC  
 T.L. 149 0.72 AC  
 T.L. 150 0.72 AC  
 T.L. 151 0.72 AC  
 T.L. 152 0.72 AC  
 T.L. 153 0.72 AC  
 T.L. 154 0.72 AC  
 T.L. 155 0.72 AC  
 T.L. 156 0.72 AC  
 T.L. 157 0.72 AC  
 T.L. 158 0.72 AC  
 T.L. 159 0.72 AC  
 T.L. 160 0.72 AC  
 T.L. 161 0.72 AC  
 T.L. 162 0.72 AC  
 T.L. 163 0.72 AC  
 T.L. 164 0.72 AC  
 T.L. 165 0.72 AC  
 T.L. 166 0.72 AC  
 T.L. 167 0.72 AC  
 T.L. 168 0.72 AC  
 T.L. 169 0.72 AC  
 T.L. 170 0.72 AC  
 T.L. 171 0.72 AC  
 T.L. 172 9.03 AC  
 T.L. 173 7.29 AC  
 T.L. 174 0.72 AC  
 T.L. 175 0.72 AC  
 T.L. 176 0.72 AC  
 T.L. 177 0.72 AC  
 T.L. 178 0.72 AC  
 T.L. 179 0.72 AC  
 T.L. 180 0.72 AC  
 T.L. 181 0.72 AC  
 T.L. 182 0.72 AC  
 T.L. 183 0.72 AC  
 T.L. 184 0.72 AC  
 T.L. 185 0.72 AC  
 T.L. 186 0.72 AC  
 T.L. 187 6.34 AC  
 T.L. 188 0.72 AC  
 T.L. 189 0.72 AC  
 T.L. 190 0.72 AC  
 T.L. 191 0.72 AC  
 T.L. 192 0.72 AC  
 T.L. 193 0.72 AC  
 T.L. 194 0.72 AC  
 T.L. 195 0.72 AC  
 T.L. 196 0.72 AC  
 T.L. 197 0.72 AC  
 T.L. 198 0.72 AC  
 T.L. 199 0.72 AC  
 T.L. 200 0.72 AC  
 T.L. 201 0.72 AC  
 T.L. 202 0.72 AC  
 T.L. 203 0.72 AC  
 T.L. 204 0.72 AC  
 T.L. 205 0.72 AC  
 T.L. 206 0.72 AC  
 T.L. 207 0.72 AC  
 T.L. 208 0.72 AC  
 T.L. 209 0.72 AC  
 T.L. 210 0.72 AC  
 T.L. 211 0.72 AC  
 T.L. 212 0.72 AC  
 T.L. 213 4.80 AC  
 T.L. 214 0.72 AC  
 T.L. 215 0.72 AC  
 T.L. 216 0.72 AC  
 T.L. 217 0.72 AC  
 T.L. 218 0.72 AC  
 T.L. 219 0.72 AC  
 T.L. 220 0.72 AC  
 T.L. 221 0.72 AC  
 T.L. 222 0.72 AC  
 T.L. 223 0.72 AC  
 T.L. 224 0.72 AC  
 T.L. 225 0.72 AC  
 T.L. 226 0.72 AC  
 T.L. 227 0.72 AC  
 T.L. 228 3.0 AC  
 T.L. 229 6.77 AC  
 T.L. 230 0.72 AC  
 T.L. 231 0.72 AC  
 T.L. 232 0.72 AC  
 T.L. 233 0.72 AC  
 T.L. 234 0.72 AC  
 T.L. 235 0.72 AC  
 T.L. 236 0.72 AC  
 T.L. 237 0.72 AC  
 T.L. 238 0.72 AC  
 T.L. 239 0.72 AC  
 T.L. 240 0.72 AC  
 T.L. 241 0.72 AC  
 T.L. 242 0.72 AC  
 T.L. 243 0.72 AC  
 T.L. 244 0.72 AC  
 T.L. 245 0.72 AC  
 T.L. 246 0.72 AC  
 T.L. 247 0.72 AC  
 T.L. 248 0.72 AC  
 T.L. 249 0.72 AC  
 T.L. 250 0.72 AC  
 T.L. 251 0.72 AC  
 T.L. 252 0.72 AC  
 T.L. 253 0.72 AC  
 T.L. 254 0.72 AC  
 T.L. 255 0.72 AC  
 T.L. 256 0.72 AC  
 T.L. 257 0.72 AC  
 T.L. 258 0.72 AC  
 T.L. 259 0.72 AC  
 T.L. 260 0.72 AC  
 T.L. 261 0.72 AC  
 T.L. 262 0.72 AC  
 T.L. 263 0.72 AC  
 T.L. 264 0.72 AC  
 T.L. 265 0.72 AC  
 T.L. 266 0.72 AC  
 T.L. 267 0.72 AC  
 T.L. 268 0.72 AC  
 T.L. 269 0.72 AC  
 T.L. 270 0.72 AC  
 T.L. 271 0.72 AC  
 T.L. 272 0.72 AC  
 T.L. 273 0.72 AC  
 T.L. 274 0.72 AC  
 T.L. 275 0.72 AC  
 T.L. 276 0.72 AC  
 T.L. 277 0.72 AC  
 T.L. 278 0.72 AC  
 T.L. 279 0.72 AC  
 T.L. 280 0.72 AC  
 T.L. 281 0.72 AC  
 T.L. 282 0.72 AC  
 T.L. 283 0.72 AC  
 T.L. 284 0.72 AC  
 T.L. 285 0.72 AC  
 T.L. 286 0.72 AC  
 T.L. 287 0.72 AC  
 T.L. 288 0.72 AC  
 T.L. 289 0.72 AC  
 T.L. 290 0.72 AC  
 T.L. 291 0.72 AC  
 T.L. 292 0.72 AC  
 T.L. 293 0.72 AC  
 T.L. 294 0.72 AC  
 T.L. 295 0.72 AC  
 T.L. 296 0.72 AC  
 T.L. 297 0.72 AC  
 T.L. 298 0.72 AC  
 T.L. 299 0.72 AC  
 T.L. 300 0.72 AC

received  
10-19-78

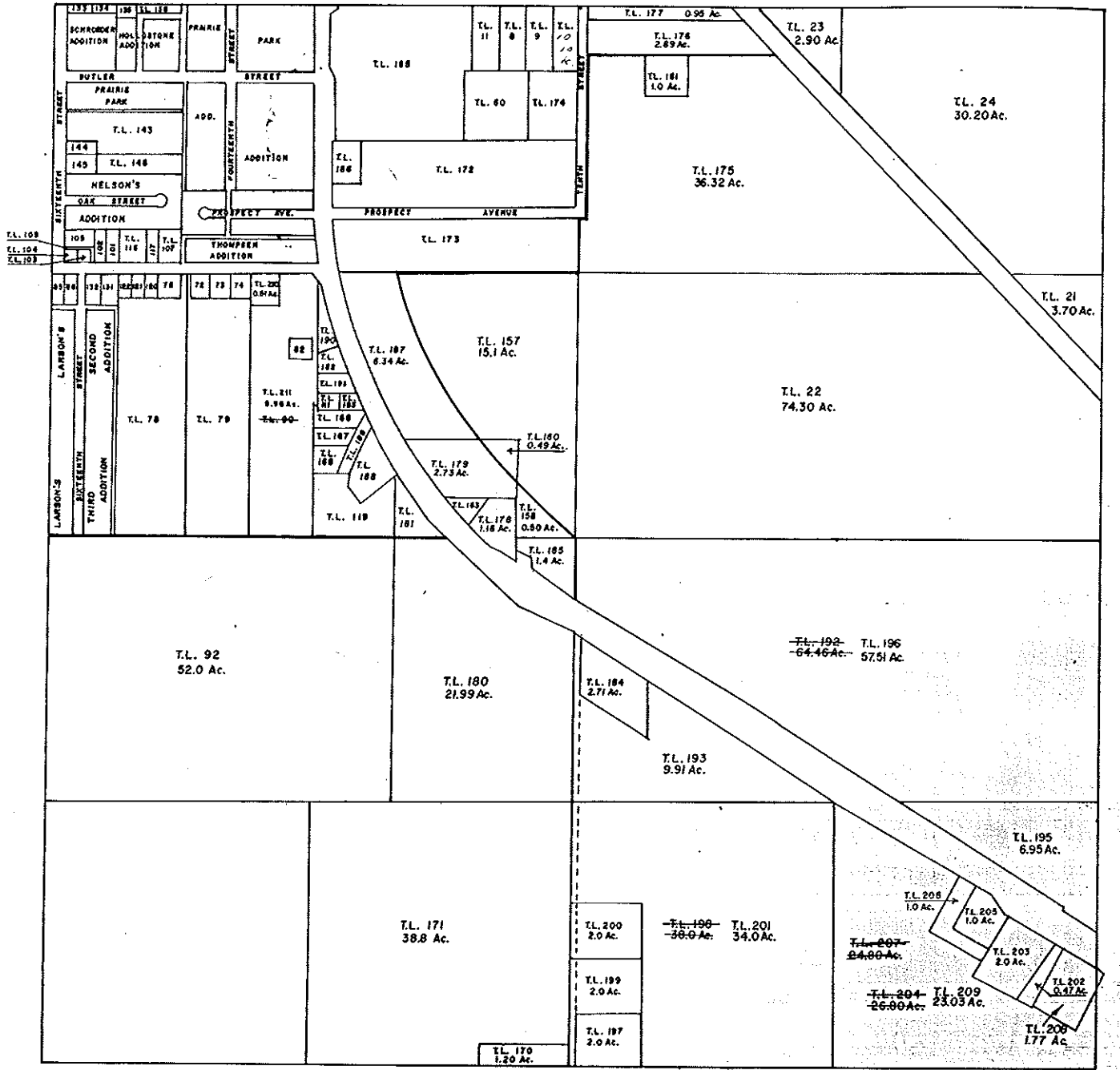




T.N. Page 208



SECTION 13 T 18 N R 11 E



RECEIVED  
12-24-8

